



KOMÓRKA

Ciało człowieka składa się z wielu połączonych ze sobą **komórek**. Nie wszystkie są jednak takie same. Część z nich może się wyginać, niektóre się poruszają, a jeszcze inne „kopiają” prądem! Co więc je łączy? Każdą komórkę otacza **cienka błona**, a środek wypełnia **galaretka**, w której pływają tak zwane **organella** (jak owoce w prawdziwej galaretkie). Ich działanie można porównać do funkcji budynków w mieście — każde z nich ma inne zadanie. Są więc organella **produkujące energię** (jak elektrownie) oraz takie, które **wytwarzają substancje potrzebne komórce do pracy** (jak fabryki). Istnieją również organella, które zawierają **informacje o działaniu komórki** (pełnią funkcję biblioteki).

1

Czy komórki człowieka mogą się poruszać?

- a) tak.
- b) nie.



2

Każdą komórkę otacza:

- a) ściana.
- b) błona.
- c) bańka mydlana.



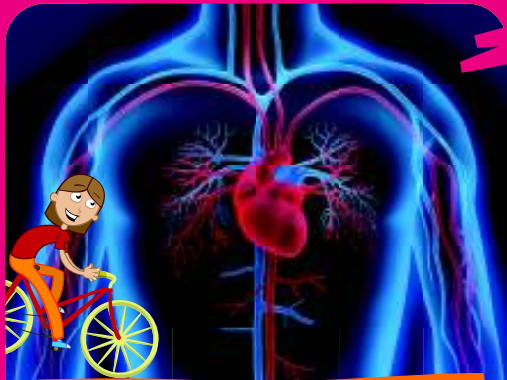
3

Wybierz dwie prawidłowe odpowiedzi. Organella:

- a) mogą produkować energię.
- b) pełnią tylko jedną funkcję.
- c) pływają wewnątrz komórki.



1. a; 2. b; 3. a i c.



SERCE I OBIĘG KRWI

Na lewo od mostka leży serce — jedyny organ, który **bije!** Jest najważniejszą **pompą** organizmu, która pracuje bez chwili odpoczynku, nawet w nocy. Jej zadanie to wprawianie krwi w ruch. Serce jest zbudowane z wytrzymałego **mięśnia** i w środku wygląda jak **4** połączone ze sobą **woreczki**. Krew, która przepływa z ciała do serca, wpada do worka zwanego **prawym przedsionkiem** i dalej do **prawej komory**. Stamtąd wypływa do płuc, gdzie w pęcherzykach nabiera **tłenu**. Następnie trafia do **lewego przedsionka** i dalej do **lewnej komory** serca, skąd wypływa i rozprzodza tlen po całym ciele. Serce pompuje krew szybciej podczas **wysiłku**, ponieważ wtedy ciało potrzebuje więcej tlenu.



1

Zdecyduj, które zdanie jest prawdziwe, a które fałszywe.

- a) Serce bije tylko w dzień.
- b) Serce bije cały czas, nawet wtedy, gdy śpisz.



2

Serce zbudowane jest:

- a) z kości.
- b) z mięśni.
- c) z naskórka.



3

Krew wracająca z płuc do serca wpada najpierw do:

- a) lewej komory.
- b) prawej komory.
- c) lewego przedsionka.



1. a – fałsz, b – prawda; 2. b;
3. c.